



MANUAL DE MARCA

Delete Technology Group Powered by Blanco

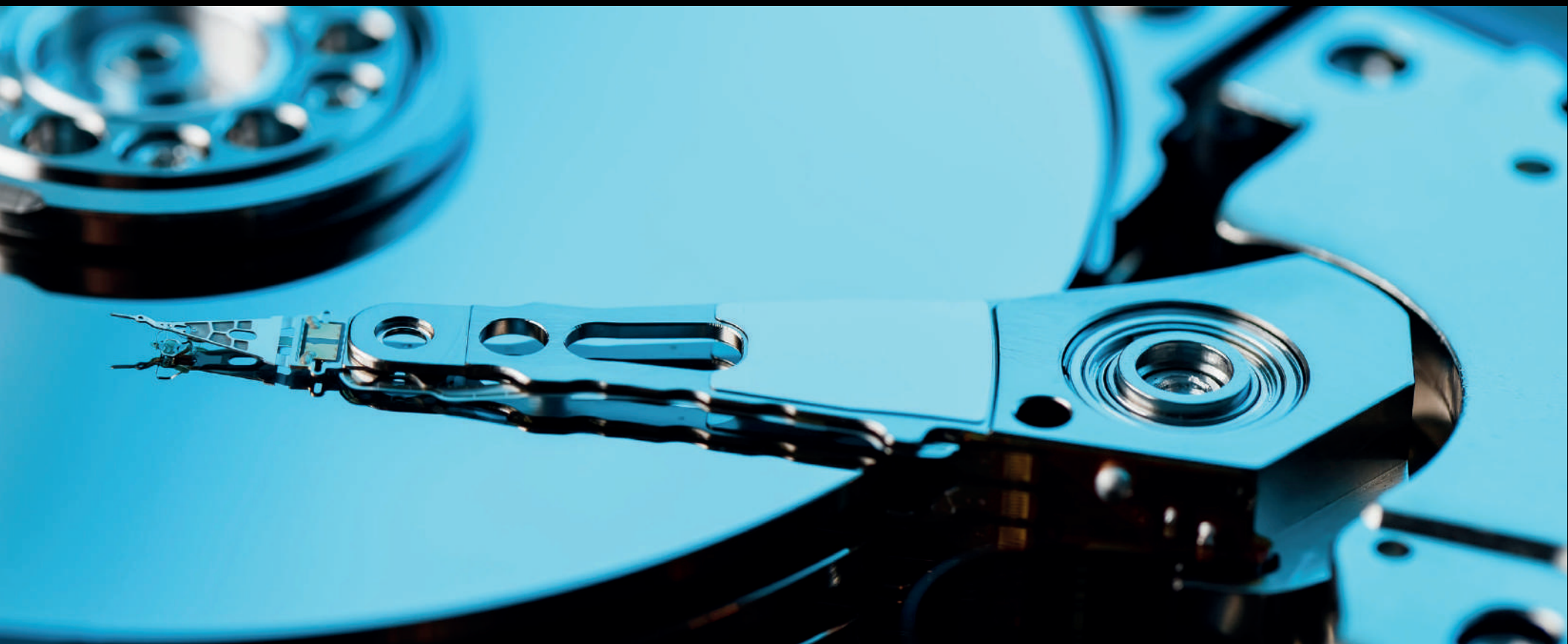


Tabla de Contenidos

Contenido

Introducción

Como utilizar este documento	4
------------------------------	---

Descripción general de la marca

Plataformas de la marca	6
Arquitectura de la marca	7

Identidad Visual

Delete Technology Logo	10
Área mínima libre	11
Usos permitidos	12
Usos no permitidos	13
Tipografía	14
Paleta de colores	15
Estilo de fotografía	16
Marca de distribuidor	17
Marca de socio	18
Contacto	

Delete Technology Group Powered by Blancco

Introducción

Como utilizar este documento

Nota: Todos los diseños incluidos son teóricos y solo para la ubicación. Los diseños presentados están destinados a demostrar el uso de los componentes de identidad visual y no representan comunicaciones aprobadas.

Nota: Todas las imágenes fotográficas utilizadas en estas pautas son solo para fines ilustrativos y no se pueden reproducir fuera de este documento sin la licencia correspondiente.

Estas pautas brindan una descripción general de nuestra plataforma de marca y sistemas de identidad visual, así como una guía para usar sus elementos correctamente al producir material para **Delete Technology Powered by Blancco**.

Los componentes clave del sistema visual se presentan con ejemplos para ilustrar cómo se pueden utilizar estos elementos.

Un uso constante de los elementos de diseño ayudará a construir una experiencia de marca Blancco unificada. Si tiene preguntas adicionales o desea obtener ilustraciones, comuníquese con marketing@deletetechnology.com

Delete Technology Group Powered by Blancco

Descripción general de la marca.

Plataformas de la marca

Nuestra declaración de misión expresa cómo los líderes y los empleados están motivados, más allá de las ganancias y los dividendos, de que al lograr su propósito diario, la empresa de alguna manera hace del mundo (o su parte del mundo) un lugar mejor.

Nuestra declaración de visión corporativa expresa la razón de ser funcional de la empresa ... lo que hace, fabrica o proporciona todos los días.

La declaración de cultura identifica cualquier comportamiento específico y distintivo que realmente ayude a caracterizar (y diferenciar) la marca corporativa, y que creemos que es útil, si no fundamental, para lograr nuestra visión.

Misión

Ser el estándar global de facto para el borrado seguro y certificado de información y el diagnóstico de dispositivos.

Visión

Somos pioneros en el futuro de la higiene del ciclo de vida de los dispositivos y los datos.

Cultura

Nuestro principal compromiso y responsabilidad con nuestros clientes es brindar las soluciones adecuadas para el borrado seguro de su información y ayudar así con el cumplimiento de las Leyes de Protección de Datos Personales y regulaciones tanto nacionales como internacionales que obligan a las empresas y entidades del gobierno a proteger la confidencialidad de la información.

Arquitectura de la marca

Delete Technology Powered by Blancco como nuestro nombre “oficial”, utilizado en todas las relaciones, materiales de marketing y desde una perspectiva de identidad corporativa.

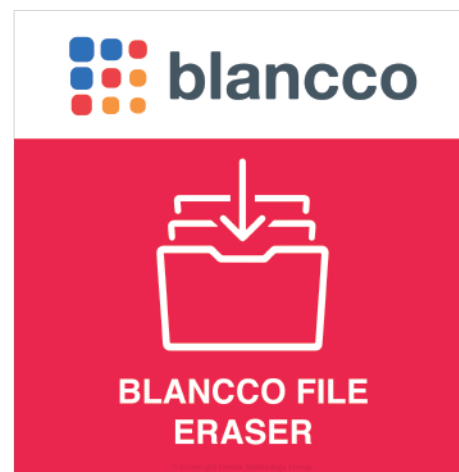
Los nombres de las soluciones nunca deben aparecer aparte del símbolo de **Blancco** en un entorno donde exista el logotipo de Blancco (es decir, sitio web, folleto, etc.). Puede que no estén solos.

Los productos específicos utilizan el logotipo de bloqueo principal de **Blancco** con los nombres de todas las soluciones.

Logotipo de la marca



Iconografía de los productos



Delete Technology Group Powered by Blancco

Identidad Visual

Delete Technology Logotipo

El logotipo de **Delete Technology Powered by Blancco** es el logotipo principal que utilizamos en todas las comunicaciones corporativas relacionadas con las relaciones con los inversores, los materiales financieros y relacionados con el mercado. Este bloque se utilizará principalmente internamente. La marca “**Delete Technology Powered by Blancco**” es la versión simplificada del logotipo que actúa como el nuevo logotipo principal para todo lo que se comercializa. Este logotipo será "de cara al cliente" y se aplicará a todo el contenido externo para materiales de ventas, marketing y productos relacionados. El símbolo solo se puede utilizar aparte del logotipo en circunstancias especiales. Estas instancias deben ser aprobadas por mi marketing antes de su ejecución.

Logotipo de la marca



Delete Technology Logotipo - Colores

La reproducción a todo color de nuestro logotipo es nuestra versión principal y debe utilizarse siempre que sea posible. Utilice la versión de un sólo color cuando las técnicas de reproducción sean limitadas, como periódicos en blanco y negro o publicaciones comerciales.

La versión en blanco invertido debe usarse cuando la firma está invertida fuera del fondo para una mayor legibilidad.

Utilice siempre la obra de arte digital original proporcionada y siga las siguientes pautas de ubicación y uso general, para mantener la integridad de la marca **Delete Technology Powered by Blancco**.

Color



Negro



Gris



Blanco

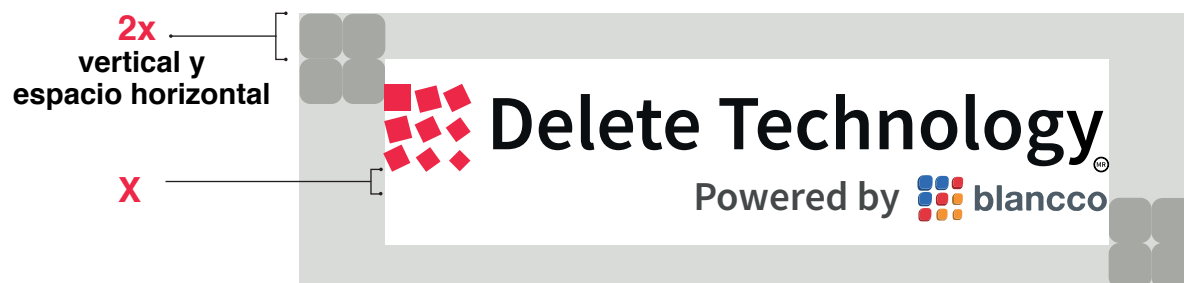


Área mínima libre

Para mantener la integridad del logotipo, evite sobrecargarlo con tipografía, imágenes o elementos gráficos y evite que se acerque demasiado al borde de un diseño. Mantenga un espacio libre mínimo alrededor del logotipo (o más, siempre que sea posible) proporcional a dos veces la altura del cuadrado de radio más grande en la marca en todo momento.

Para lograr el impacto necesario y garantizar la legibilidad, no escale los logotipos más pequeños que los tamaños recomendados tanto en aplicaciones impresas como digitales. El espacio libre requerido ya está incluido en los archivos de logotipos para su conveniencia.

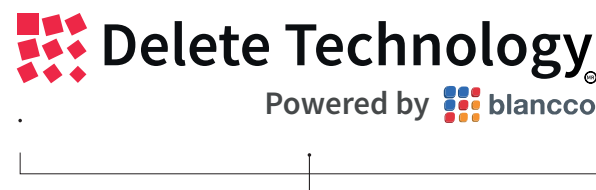
Todos los espacios libres y tamaños mínimos están designados para la huella principal de los logotipos, ignorando las marcas registradas.



ÁREA MÍNIMA LIBRE



0.875 in/63 pt PRINT



80 px WEB

Nota: Los tamaños de los logotipos que se muestran aquí no son exactos.

Usos no permitidos

Reproduzca siempre nuestro logotipo de acuerdo con las especificaciones establecidas en estas pautas. No cambie ni modifique estas especificaciones de ninguna manera.

El uso incorrecto de cualquiera de las versiones de firma o símbolo diluirá el impacto de nuestra identidad de marca y también puede comprometer nuestra capacidad para protegerla legalmente. Los ejemplos que se muestran aquí ilustran posibles usos indebidos del logotipo de Delete Technology que deben evitarse.

Utilice siempre las ilustraciones digitales originales proporcionadas para mantener la coherencia.



Tipografía

Los tipos de letra **Delete Technology Powerd by Blancco** se han elegido para combinar bien con nuestro logotipo y crear una apariencia distintiva para expresar nuestra identidad verbal de una manera memorable. Úselos de acuerdo con las especificaciones establecidas en estas pautas. El uso inadecuado e inconsistente de la tipografía disminuye el impacto de nuestra identidad de marca.

Source Sans Variable está diseñado para una máxima flexibilidad y legibilidad en todas las comunicaciones. **Source Sans Variable** debe utilizarse para todas las comunicaciones profesionales de **Delete Technology** Powered by como cuerpo, anotaciones, notas al pie y titulares. El uso de diferentes pesos y escalas ayudará a crear diseños tipográficos dinámicos.

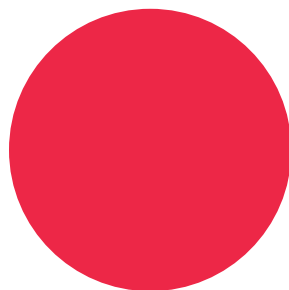
Source Sans Variable Semibold

abcdefghijklmnopqrstuvwxyz
 ABCDEFGHIJKLMNOPQRSTUVWXYZ
 0123456789 (!@#\$%&.,?::;)

Paleta de Colores

Para garantizar la coherencia y la memorabilidad de la marca, utilice siempre las fórmulas de color que se enumeran aquí para todos los puntos de contacto.

PANTONE 185C



CMYK

0%

96%

70%

0%

RGB

230

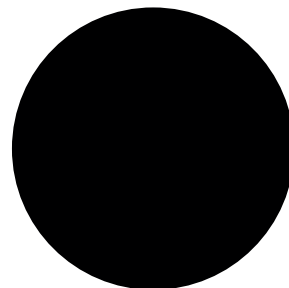
31

61

WEB

#E61F3D

PANTONE BLACK



CMYK

91%

79%

62%

97%

RGB

1%

1%

1%

WEB

#010101

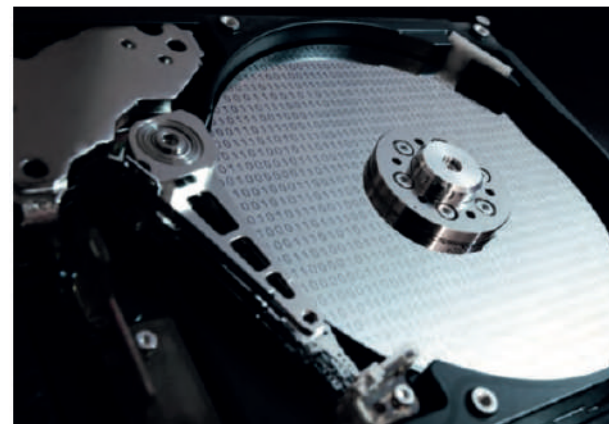
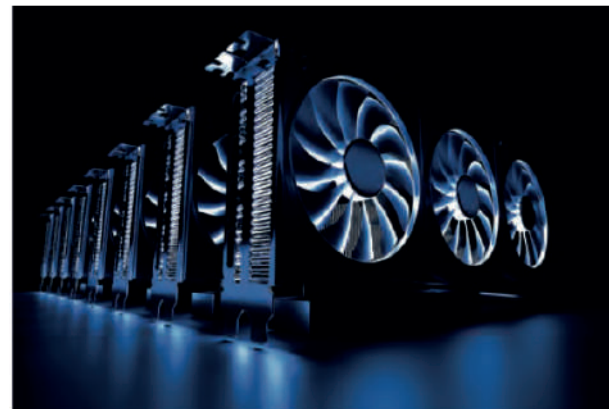
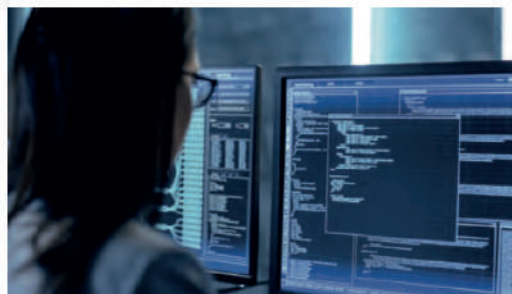
Estilo Fotográfico

Estilo de vida

Para dar una conexión del mundo real a nuestra marca, hemos creado un estilo fotográfico único que destaca al usuario final en nuestras imágenes. Humanizar el aspecto de los diagnósticos y el entorno de borrado de datos mientras capturamos momentos sinceros (no planteados) es un elemento clave para nuestra imagen de marca. La selección de imágenes que tienen un amplio espacio en blanco permite que la tipografía se superponga a la imagen, creando diseños perfectos.

Software y hardware

Mostrar nuestros productos en el contexto de los entornos en los que se utilizarán nos ayuda a contar una historia más amplia. La utilización de un enfoque de estilo de vida para el hardware y el software crea una relación armoniosa que se comparte universalmente con los productos y las interfaces de software.



Marca del distribuidor

Nuestra marca asociada para distribuidores exclusivos podrá utilizar este logotipo, y solo este logotipo. El espacio libre alrededor del logo sigue siendo el mismo y el único elemento agregado es el descriptor de **"Distribuidor"**.

Siempre se encontrará acompañado de nuestro logotipo institucional de Delete Technology y el logotipo del distribuidor correspondiente, según sea el caso.

Los requisitos de tamaño mínimo también se indican para las versiones impresa y web.



Marca de socio

Nuestra firma puede estar bloqueada con los logotipos de nuestros socios en comunicaciones de marca compartida. Para crear una relación constante de marcas asociadas con **Delete Technology Powered by Blancco**, siga la estructura que se describe a la derecha.

El símbolo cuadrado se utiliza como la cantidad de espacio libre entre los dos logotipos. La línea de base y la altura del logotipo del socio se definen por la altura de la tapa del logotipo de **Delete Technology Powered by Blancco**.

El logotipo del socio debe permanecer dentro de este espacio tanto como sea posible, pero si hay elementos del logotipo del socio que se extienden más allá de ese espacio, no debe extenderse más allá de la parte superior del símbolo.



LOGOTIPO PARTNER

Contacto

Esperamos que estas pautas de identidad de marca hayan proporcionado las herramientas y la orientación necesarias para crear materiales de comunicación claros y coherentes.

Para obtener más información o ayuda con el uso de estas pautas, comuníquese con:

marketing@deletetechnology.com

© Copyright Delete Technology Group 2020

Delete Technology Group
Av. Ejército Nacional 826A Oficina 104 Col. Polanco CDMX 11540 México

Fecha de Expedición
Febrero de 2018

DELETE TECHNOLOGY, el logotipo de DELETE TECHNOLOGY son marcas comerciales de DELETE TECHNOLOGY S.A. DE C.V., registradas en muchas jurisdicciones del mundo. Otros nombres de productos y servicios pueden ser marcas comerciales de DELETE TECHNOLOGY o de otras empresas. En la web se encuentra disponible una lista actualizada de las marcas comerciales de DELETE TECHNOLOGY, en "Copyright and trademark information",

Este documento está actualizado hasta la fecha inicial de publicación y puede ser modificado por DELETE TECHNOLOGY en cualquier momento. No todas las ofertas se encuentran disponibles en todos los países en que DELETE TECHNOLOGY opera. Los datos de rendimiento y ejemplos de clientes que se citan se presentan solo a título ilustrativo. Los resultados de rendimiento reales pueden variar en función de las configuraciones y condiciones operativas específicas.

LA INFORMACIÓN EN ESTE DOCUMENTO ES PROPORCIONADA "COMO ES", SIN NINGUNA GARANTÍA, YA SEA EXPLÍCITA O IMPLÍCITA, Y SIN NINGUNA GARANTÍA DE COMERCIALIZACIÓN, ADECUACIÓN PARA UN PROPÓSITO EN PARTICULAR Y CUALQUIER GARANTÍA O CONDICIÓN DE NO CONTRAVENCIÓN.

Los productos DELETE TECHNOLOGY están garantizados de acuerdo con los términos y condiciones de los acuerdos en virtud de los cuales se proporcionan. El cliente es responsable de asegurarse del cumplimiento de las leyes y normas que sean de aplicación. DELETE TECHNOLOGY no proporciona asesoramiento legal ni declara o garantiza que sus productos o servicios asegurarán que el cliente cumpla alguna ley o norma determinada. Las declaraciones en cuanto a futuras direcciones y propósitos de DELETE TECHNOLOGY están sujetas a cambios o cancelaciones sin previo aviso y solo representan metas y objetivos.